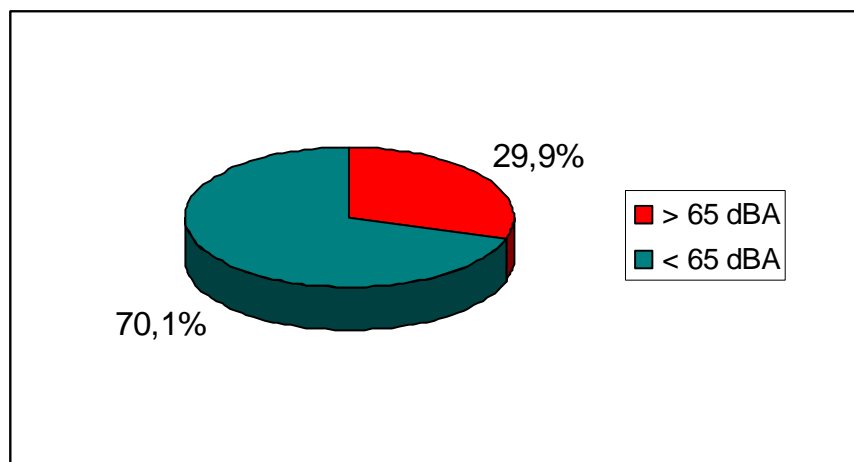
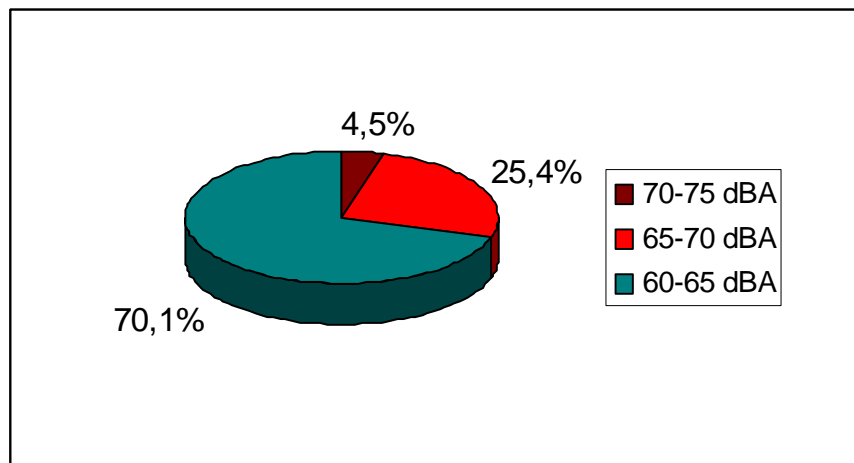


**PORCENTAJE ESTIMADO DE NIVELES DE RUIDO POR METRO DE VIAL EN
NUCLEO URBANO DE MOTRIL**

A. Nivel Sonoro Continuo Equivalente (Leq). Parámetro utilizado para evaluar la afección sonora del ruido. Permite valorar la calidad ambiental acústica de una zona.

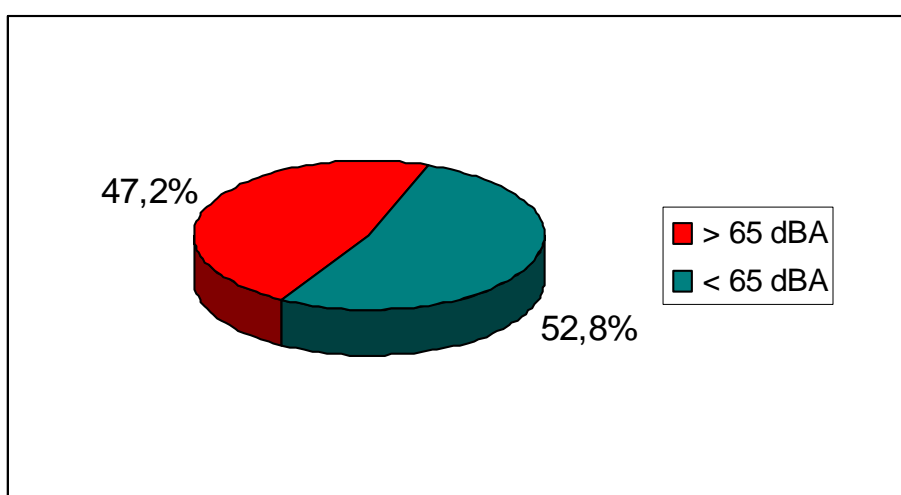
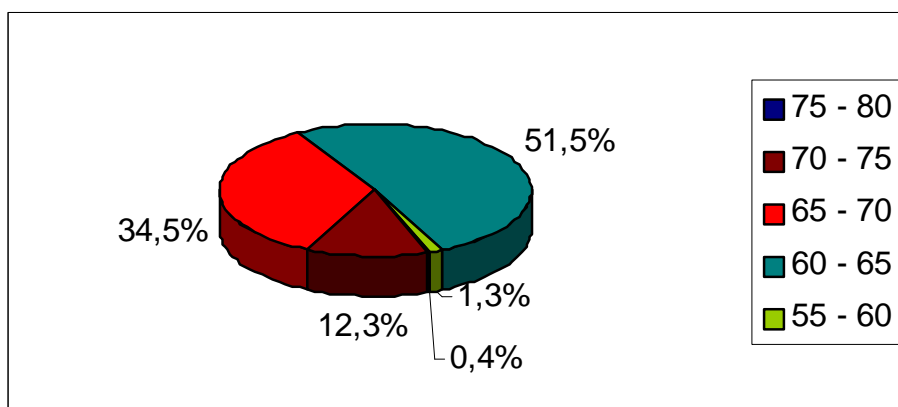
Niveles sonoros (dBA)	Valor medio (dBA)	Porcentaje Vial
70 – 75 dBA	72,1	4,5 %
65 – 70 dBA	67,4	25,4 %
60 – 65 dBA	63,1	70,1 %
> 65 dBA	68,1	29,9 %
< 65 dBA	63,1	70,1 %



Leq DIURNO = 64,59 dBA

B. Nivel percentil 10 (L10). Parámetro utilizado para evaluar el valor punta del nivel sonoro. En núcleo urbano permite valorar, la intensidad del tráfico o la afluencia de transeuntes, dependiendo de la zona.

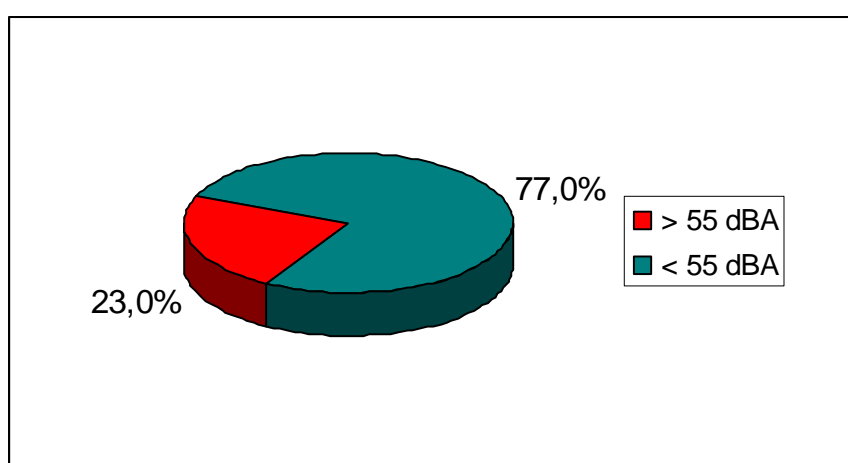
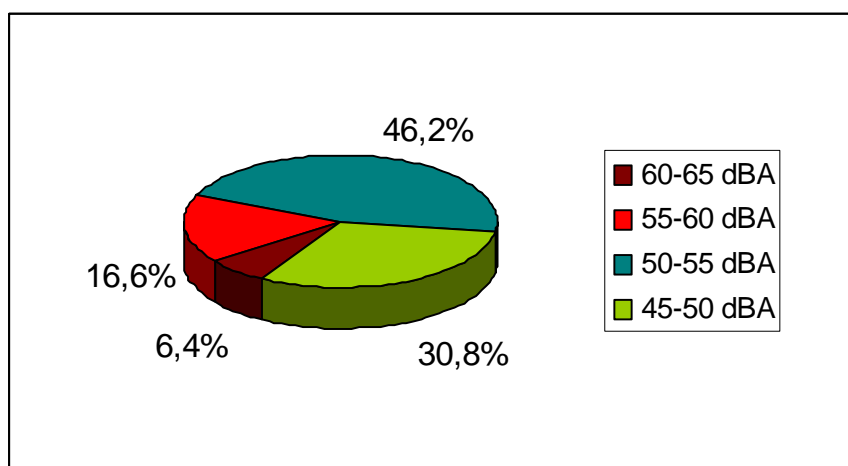
Niveles sonoros (dBA)	Valor medio (dBA)	Porcentaje Vial
75 - 80	76,4	0,4 %
70 - 75	72,6	12,3 %
65 - 70	67,8	34,5 %
60 - 65	63,6	51,5 %
55 - 60	59,5	1,3 %
> 65 dBA	69,1	47,2 %
< 65 dBA	63,5	52,8 %



L10 DIURNO = 66,15 dBA

C. Nivel percentil 90 (L90). Parámetro utilizado para evaluar el valor del nivel de ruido de fondo, en ausencia de fuentes sonoras como por ejemplo, el tráfico.

Niveles sonoros (dBA)	Valor medio (dBA)	Porcentaje Vial
60 – 65	62,6	6,4 %
55 – 60	57,0	16,6 %
50 – 55	52,4	46,2 %
45 – 50	47,5	30,8 %
> 55 dBA	58,6	23 %
< 55 dBA	50,4	77 %



L90 DIURNO = 52,29 dBA